

Mässan i vackra Bergslagen

Mässprospekt 2017

LINDESBERGS

Bomässa 6-7 maj

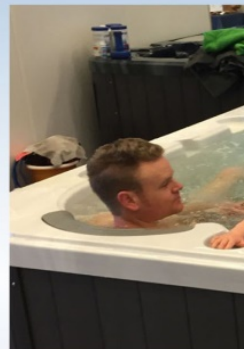
Bo Trädgård Mat Hälsa Fritid

Lindesberg Arena



Följ och gilla mässan
på facebook

facebook.com/lindesbergbomassa



PR&media



LINDESBERGS
KOMMUN



Mässan i vackra Bergslagen

Välkommen till Lindesbergs Bomässa 2017

Över 100 utställare, seminarier och en folkfest som lockar över 3000 besökare. Lindesbergs Bomässa har verkligen blivit en succé. Tiden går fort och nu är det hög tid att boka plats till vårens mässa. Den 6-7 maj är mässan tillbaka, även denna gång i Lindesberg Arena.

Mässutställare

Som mässutställare exponerar du dig för den lokala och regionala publiken. Du tar plats och visar att du och ditt företag är att räkna med i Bergslagsregionen.

Lindesbergs Bomässa är evenemanget att vara på om man vill marknadsföra sig, träffa kunder, samarbetspartners samt sälja. Mässan är också en mötesplats och en folkfest, det är här det händer under första helgen i maj!

Lindesbergs Bomässa har plats för drygt 100 utställare. Mässans teman är precis som föregående år, boende, trädgård, mat, hälsa och fritid. Bo & Trädgård huserar i Hall A och Mat & Hälsa i Hall B. Fritid finns främst utomhus.

Målgrupp

Mässan vänder sig till konsumenter som står i begrepp att förändra sitt boende på ett eller annat sätt. Sälja, köpa, bygga nytt, renovera, möblera eller liknande. Mässan bjuder också besökaren på ett uppskattat mat och hälsotema samt ett fritidstema för den som gillar ett aktivt liv.

Mässan i korthet

Lindesbergs Bomässa	
Datum	6-7 maj 2017
Plats	Lindesberg Arena
Öppettider	Kl 10-16, båda dagarna
Övernattning	Kontakta arrangören

Marknadsföring och program

Marknadsföringen av mässan kommer att ske via annonsering i tidningar både lokalt och runt om i regionen. Andra marknadsföringskanaler är via de deltagande företagen, facebook samt olika websidor. Vår lokala samarbetspartner Upplev Media AB hjälper oss med en mässtidning. I mässtidningen har du som utställare ytterligare möjlighet att annonsera för att förstärka din närvaro under mässan och få fler besökare till din monter. Intressanta föredrag, seminarier och aktiviteter hålls inom respektive tema. Programmet presenteras i närmare anslutning till mässan.

Mässan i vackra Bergslagen

Montrar och priser

Specifikation	(Alla priser är exkl moms)
Anmälningsavgift	500 kr
Monteryta tema Bo (Hall A)	590 kr/kvm
Utställaryta tema Mat och Hälsa (Hall B) <small>(OBS! Bakgrundsvägg är drygt 2 m hög. Montararna är minst 2 m djupa men har 1 m skiljevägg)</small>	375 kr/kvm
Utställaryta utomhus tema Fritid	250 kr/kvm
Utställaryta utomhus som överstiger 20 kvm	175 kr/kvm
Hömmonter (Monter med två öppna sidor)	500 kr/monter

Montererservice

Tänk på att redan i ett tidigt skede fundera på monterns utformning och då inte minst vilken monterutrustning som behövs. Beställ genom att fylla i montererserviceblanketten (pdf) direkt i datorn, paddan eller din smart-phone och maila oss. Blanketten finns på www.lindesbergsbomassa.se, med exempelvis el, spottar, matta, bord och stolar. Beställ före den 12 april så är ni garanterad önskad färg på matta och all beställd monterutrustning finns på plats vid ankomst.

Vi som arrangerar

PR & Media Leasing AB är ett mäss- och eventbolag som har ca 30 år och nära 250 mässor i bagaget. Vi arrangerar och bygger från start till mål. Vi opererar i hela Sverige, men oftast i Stockholm, Sörmland, Mälardalen och Dalatrakten. Vi arrangerar Trädgårdsmässor, Motormässor och Bomässor med mer. Vi gör även en del företagsevent och konferenser åt våra kunder. Mer info www.prmedia.se

J.A Management Event Consulting AB är ett eventföretag som jobbar med företagsevent, stadsfestivaler och mässor. Företaget har också flera års erfarenhet som samordnare åt företagsföreningar och organisationer. Mer info www.jameconsulting.se

Bokning och kontakt

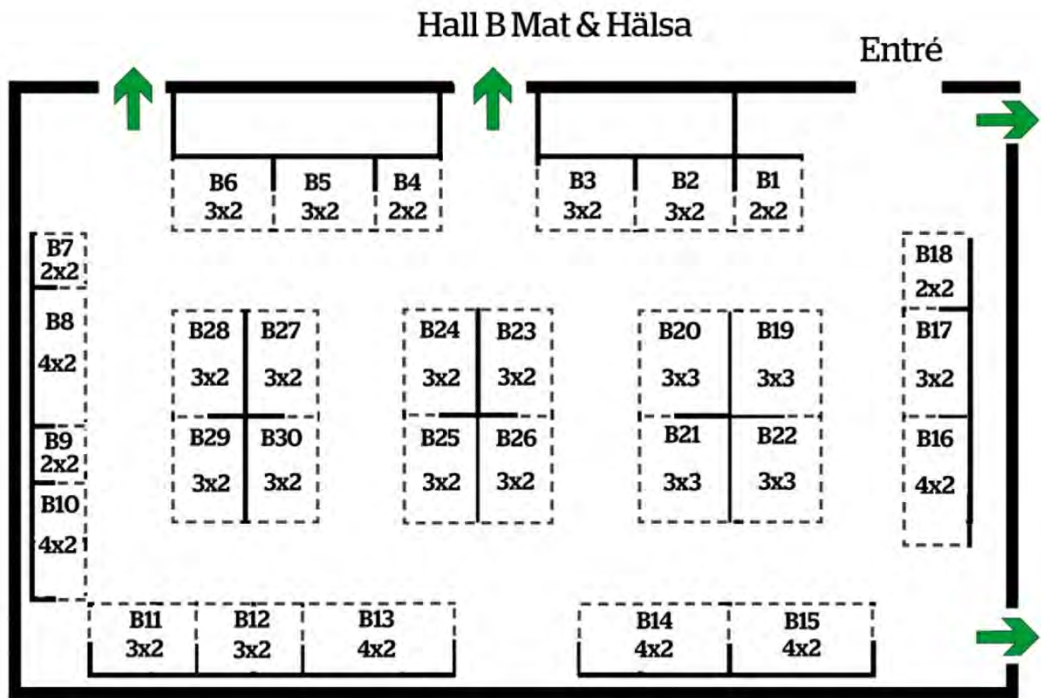
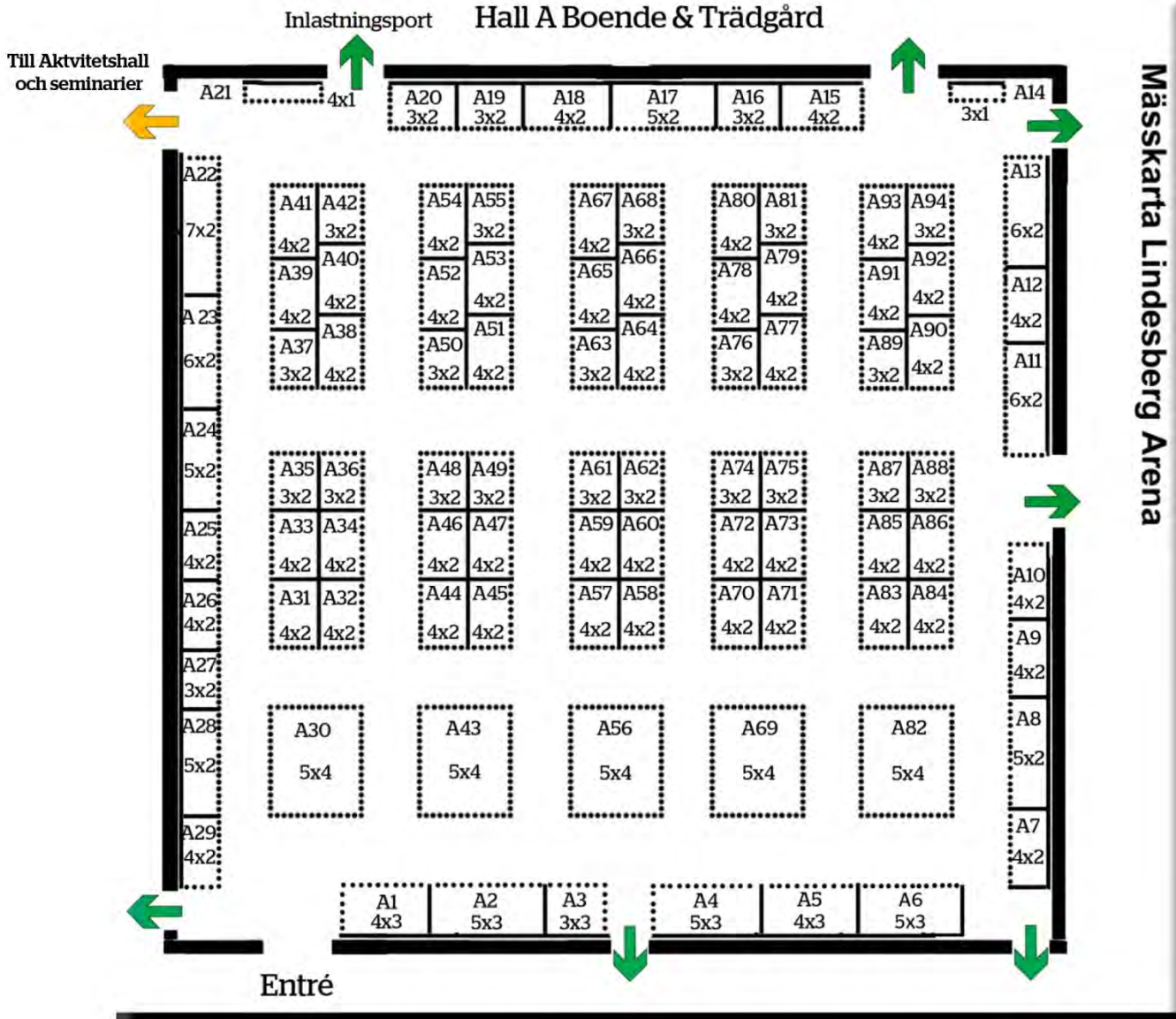
Kontakta gärna oss med Dina frågor så hjälper vi Dig med Din bokning. Det går också bra att göra din anmälan på webben www.lindesbergsbomassa.se. Se också kontaktuppgifterna nedan.

Jocke Andersson | 0704-41 04 95 | info@jameconsulting.se

Hasse Johansson | 0705-22 27 20 | hasse.johansson@prmedia.se

Maria Spring | 0708-18 28 98 | maria.spring@prmedia.se

Med reservation för förändringar i projektet under arbetets gång.



Obs: Kartan är ej skalenlig

ANMÄLNINGSBLANKETT

Fyll i anmälningsblanketten nedan direkt (ifyllbar i adobe) och maila den till oss, eller anmäl dig i formuläret på www.lindesbergsbomassa.se

Företagsuppgifter

Utställare (utställarlistan)	
Juridiskt bolagsnamn (om annat)	
Org nr	
Gatuadress/boxadress	
Postnummer och ort	
Kontaktperson	
Tel, fast/mobil	
Mailadress	
Hemsidesadress	
Vi presenterar följande produkter och tjänster	

Eventuella medutställare i samma monter skall också anmäla sitt deltagande till arrangören. Medutställare betalar endast anmälningsavgiften och får med sitt namn i utställarlistan i mässtidningen samt på webben med länk till sin hemsida.

Monterbokning

Monternummer (önska gärna flera och rangordna dem)	Storlek	Tema

Underskrift

Undertecknad har tagit del av försäljningsvillkoren ovan, samt allmänna bestämmelser på omstående sida. Dessa villkor/bestämmelser gäller även vid anmälan per telefon. Anmälan är bindande.

Underskrift	Namnförtydligande	Datum

Försäljningsvillkor: Faktura 30 dagar. Samtliga mässkostnader vara betalda före mässans början den 6 maj (om ej bokning skett senare än 30 dagar före mässan). Särskild påminnelseavgift utgår med 60 kr, dröjmålsränta debiteras med 18%. Priserna gäller exklusive moms, om ej annat anges. Fakturan ställs ut av Resultat Finans AB.

ALLMÄNNA BESTÄMMELSER

1. Anmälningarna registreras i den ordning de inkommer och är bindande för utställaren. Efter mässans prövning bekräftas deltagande. Mässan förbehåller sig rätten att göra justeringar beträffande turordning och monterplats.
2. Överlåtelse av monterplats får inte ske utan mässans godkännande.
3. Inflyttning får inte ske förrän monterhyran är betald.
4. Mässans tider observeras. Monter ska vara färdig den tid mässan anger. I annat fall får mässan disponera utrymmet utan skyldighet till återbetalning av monterhyran. Utställda varor får inte tas bort under den tid som mässan pågår. Alla utställda föremål samt monterinredning ska vara bortförda från området på angiven tid.
5. Monterns dimensioner får inte överskridas.
6. Det är inte tillåtet att ställa ut levande djur, explosiva varor eller bullrande maskiner. Inte heller varor som är oetiska, har dålig kvalitet eller på annat sätt bedöms olämpliga av mässan.
7. Utställare har skyldighet att följa myndighetskrav / branschkrav och att förse varor med skyddsföreskrifter och godkännande. För utställning av maskiner gäller arbetsmiljölagen och Arbetarskyddsstyrelsens meddelanden. Mässan friskriver sig från kostnader som uppkommer pga att utställare inte följer bestämmelser.
8. Eventuella kostnader för elanslutningar debiteras. Alla elinstallationer skall godkännas av mässan.
9. Mässan sköter allmän renhållning, utställarna respektive monter.
10. Kontrollera företagets försäkringar. Det kan vara aktuellt att teckna separat försäkring för mässdeltagandet.
11. Utställare medger att tillgängliga uppgifter får lämnas till tredje man.
12. Utställare får inte, utan medgivande, upplåta reklamplatser eller plats för medutställare (underutställare) som inte angivits i anmälan. Det är vidare ej tillåtet hänvisa till utställning utanför mässan.
13. Om mässan/utställningen inte kan genomföras pga strejk, ellsolyckor eller annat som mässan inte råder över, fritar sig arrangören från återbetalningsskyldighet.
14. Avbeställning av mässdeltagande ska göras skriftligt och senast 30 dagar innan mässan. Då debiteras endast 50% av monterhyran, i annat fall förfaller hela monterhyran till betalning.
15. Direktförsäljning är tillåten. Dock kan viss inskränkning finnas beträffande livsmedel för direkt förtäring (kafé-, kiosk-, serveringsverksamhet). Kontakta arrangören för klarläggande.
16. Det är inte tillåtet att göra åverkan på "monterväggarna" (spika, såga, måla, borra, häftpistol eller liknande). Åverkan debiteras. Det är tillåtet att hänga fästanordningar över "monterväggkanten" eller spika på ovansidan av "monterväggen" för att hänga saker i.

Frågor? –Kontakta arrangören!

PR & Media Leasing Sverige AB
Uven 5, 794 90 ORSA
Ugglevägen 10, 155 30 NYKVARN

Org nr 556362-1068 info@prmedia.se
Tel 08-552 477 12 www.prmedia.se